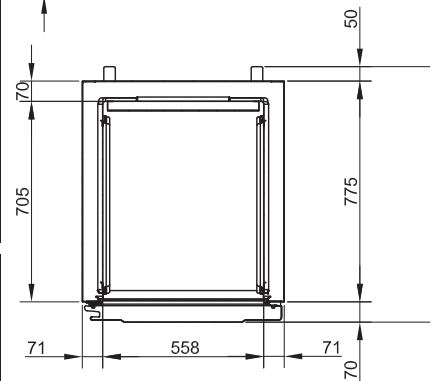
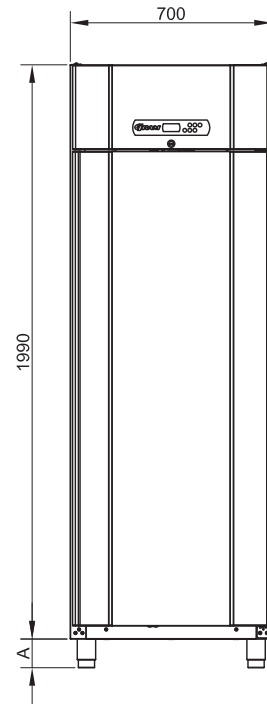
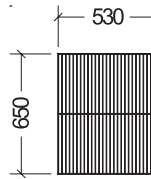




GN 2/1 tief



Lebensmittelsicherheit

Diverse Alarmfunktionen möglich, wie z.B. Tür-offen-Alarm usw. Schnittstelle für HACCP-Daten (RS485) – als Sonderzubehör.



Mehr Lebensmittelsicherheit

Effizientes Luftverteilungssystem. Korrekte und gleichmäßige Temperatur im Schrank.



Strapazierfähiger Schrank

Klimaklasse 5. Für heiße professionelle Küchenumgebungen ausgelegt. Verträgt bis zu 40°C Umgebungstemperatur, 40% relative Luftfeuchtigkeit.



Qualität an erster Stelle

Hergestellt in unserem ISO14001:2004-zertifizierten Werk in Dänemark.



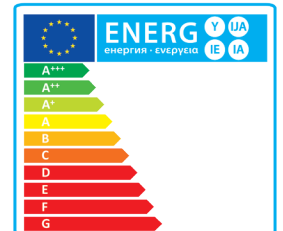
SS-Modelle

Edelstahl EN1.4301 / AISI 304
Ausgerüstet mit 3 **Edelstahl-Einlegerosten**.



FF-Modelle

Edelstahl EN1.4016/AISI 430
Ausgestattet mit 3 **kunststoffbeschichteten Einlegerosten (grau)**.






info EU energy labeling
www.gkm-ag.ch

3 Temperaturbereiche			3 Temperaturbereiche		
Kühlschrank	Frischfleisch/Fisch	Gefrierschrank	Kühlschrank	Frischfleisch/Fisch	Gefrierschrank
K +2/+12°C	M -5/+12°C	F -22/-10°C	K +2/+12°C	M -5/+12°C	F -22/-10°C

	1-türige Schränke SSG Innen/Aussen: EN 1.4301 / AISI 304			1-türige Schränke FFG Innen/Aussen: EN 1.4016 / AISI 430			
	K 69 SSG	M 69 SSG	F 69 SSG	K 69 FFG	M 69 FFG	F 69 FFG	
Steckerfertig mit Kompressor							Avec compresseur
Kühlschrank R290 Typen-Bezeichnung	3'500.00 K-69-SSG			3'070.00 K-69-FFG			Armoire réfrigération R290 Indication
Kühlschrank R290 erweitertes Kühlen Typen-Bezeichnung		3'825.00 M-69-SSG			3'365.00 M-69-FFG		Armoire réfrigération R290 température élargie Indication
Tiefkühlschrank R290 Typen-Bezeichnung			4'140.00 F-69-SSG			3'635.00 F-69-FFG	Armoire congélation R290 Indication
Zentralkühlung ohne Kompressor	1-türige Schränke SSF Innen/Aussen: EN 1.4301 / AISI 304			1-türige Schränke FFF Innen/Aussen: EN 1.4016 / AISI 430			Raccordements sur froid central
Kühlschrank R134a Typen-Bezeichnung	3'410.00 K-69-SSF			2'965.00 K-69-FFF			Armoire réfrigération R134a Indication
Kühlschrank R134a erweitertes Kühlen Typen-Bezeichnung		3'705.00 M-69-SSF			3'260.00 M-69-FFF		Armoire réfrigération R134a température élargie Indication
Tiefkühlschrank R449A Typen-Bezeichnung			4'005.00 F-69-SSF			3'560.00 F-69-FFF	Armoire congélation R449A Indication

GASTRONORM STANDARD PLUS 69

2A

Ausführung	K 69	M 69	F 69	K 69	M 69	F 69	Exécution
	SS	SS	SS	FF	FF	FF	
Front / aussen: Edelstahl	EN1.4301 / AISI 304			EN1.4016 / AISI 430			Front / extérieur: Acier inoxydable
Innen: CS				✓			Intérieur: AC
Boden innen mit gerundeten Ecken CS				✓			Sol interne avec équerres rondes AC
Temperaturbereich Kühlen K				+2°/+12° C			Plage de température réfrigération K
Temperaturbereich erweitertes Kühlen M				-5°/+12° C			Plage de température élargie M
Temperaturbereich Tiefkühlen F				-22°/-10° C			Plage de température congélation F
Tür rechts gebandet, umbandbar				✓			Charnière à droite, interchangeable
Tür selbstschliessend mit Schloss				✓			Porte fermeture autom. avec serrure
Magnetdichtung auswechselbar				✓			Joint magnétique changeable
Fusspedal zum Tür öffnen (optional)				✓			Pédale à pied pour ouvrir la porte (en option)
Beine höhenverstellbar, 4 Stk. (135/200 mm)				✓			Pieds hauteur réglable, 4 pcs. (135/200 mm)
Automatische Abtauung und Tauwasserverdunstung				✓			Dégivrage automatique et évaporation d'eau de dégivrage
Digitalsteuerung mit Temperaturanzeige				✓			Commande digitale avec affichage de température
Integrierte LED-Beleuchtung				✓			Eclairage LED intégré
Rost CNS höhenverstellbar (max. 7 Stk.)	3						Grilles réglables inox (max. 7 pcs.)
Rost grau höhenverstellbar (max. 7 Stk.)				3			Grilles réglables grises (max. 7 pcs.)
Umluft mit Luftleitblech				✓			Ventilation avec plaque de diffusion de l'air
Isolierung FCKW / HFCKW frei (mm)				70			Isolation sans CFC / HCFC (mm)
Aussenmasse: BxTxH (mm)	700 x 895 x 2125 (inkl. Beine)						Dimensions extérieures: LxPxH (mm)
Rauminhalt brutto (l)				610			Volume brut (l)
Rauminhalt netto (l)				454			Volume net (l)
Elektroanschluss				230 V / 50 Hz			Branchement
Energieverbrauch, kWh/Jahr (AEC) K				672			Consommation électr., kWh/année (AEC) K
Energieverbrauch, kWh/Jahr (AEC) M				722			Consommation électr., kWh/année (AEC) M
Energieverbrauch, kWh/Jahr (AEC) F				1937			Consommation électr., kWh/année (AEC) F
Energieeffizienzklasse K							Classe d'efficacité énergétique K
Energieeffizienzklasse M							Classe d'efficacité énergétique M
Energieeffizienzklasse F							Classe d'efficacité énergétique F
Kälteleistung bei -10°/+45°C (Watt) K/M				336			Puissance frigorifique à -10°/+45°C (watt) K/M
Kälteleistung bei -30°/+45°C (Watt) F				339			Puissance frigorifique à -30°/+45°C (watt) F
Anschlussleistung (Watt) K/M				300			Puissance totale absorbée (watt) K/M
Anschlussleistung (Watt) F				346			Puissance totale absorbée (watt) F
Gewicht brutto (kg)				136			Poids brut (kg)
Transport CODE netto				G = 215.00			CODE Transport net
Vorgezogene Recyclinggebühr vRG netto				Kat. 100320 = 46.30			Taxe anticipée de recyclage TAR net
Zubehör		Art. Nr.		Brutto		Options	
Rost grau (530 x 650 mm) GN ^{2/1} FF		81-888-0008		70.00		Grille grise (530 x 650 mm) GN ^{2/1} FF	
Rost CNS (530 x 650 mm) GN ^{2/1} SS		81-888-0007		104.00		Grille inox (530 x 650 mm) GN ^{2/1} SS	
2 Stk. Auflagen U-Profil (611 mm)		81-888-5001		45.00		2 pcs. supports profil U (611 mm)	
2 Stk. Auflagen L-Profil (611 mm)		81-888-5000		45.00		2 pcs. supports profil L (611 mm)	
Schnittstelle RS 485		G-69-RS485		104.00		Interface RS 485	
Rollen, 4 Stk. (110 mm)		81-889-9933		215.00		Jeu de 4 roulettes (110 mm)	
5 Staub- und Fettfilter für Kondensator		81-877-9800		59.00		5 filtres à graisse et poussière p. condenseur	
Kostenanteil Arbeitsaufwand		Art. Nr.		Netto		Participation aux frais de travail	
Umtausch Roste / Auflegewinkel		UM-ROSTE		44.00		Echange des grilles en usine / supports	
Umtausch Beine / Rollen		UM-BEINE		44.00		Echange de pieds en usine / roulettes	
Band links, isolierte Tür		UM-TUERE		75.00		Charnière à gauche, porte isolée	